



ANALOG INSTRUMENTE

ZURC
Instrumentación Industrial ZURC, S.A.

ANALOG INSTRUMENTE



DREHEISEN

AMPEREMETER und VOLTMETER Klasse 1,5 AC

90°
SCHALTTAFEL



90°
DIN
SCHIENE



240°
SCHALTTAFEL



Rechteckig
SCHALTTAFEL



| TYP | EC48 | EC72 | EC96 | EC144 | EM45 | EZC72 | EZC92 | EK60 | EK100 |
|---------------|---|-------|-------|---------|---------|---------------------------------|-------|--|---------|
| V | 6_10_15_25_40_50_60 150_250_300 400_500_600 .../100V oder .../110V (Skala bitte angeben) | | | | | 250_500 .../100 oder .../110 | | 6_10_15_25_40_50_60 100_150_250_300 400-500-600 | |
| mA | 100_150_250_300_400_500_600 | | | | | - | | 400-500-600 | |
| A | 1_1,5_2,5_4_6 10_15 20_25_30_40 (50_60_75_100) .../5A (P2) (Skala bitte angeben) .../1A (P2) (Skala bitte angeben) | | | | | .../5 (P2) .../1 (P2) | | 1_1,5_2,5_4_5_6_10_15 20_25_30_40_50 .../5 A .../1 A | |
| Frontmaß (mm) | 48x48 | 72x72 | 96x96 | 144x144 | 45x52,5 | 72x72 | 96x96 | 60x65 | 100x124 |
| Skala (mm) | 40 | 61 | 90 | 147 | 40 | 61 | 90 | 50 | 90 |
| kg | 0,085 | 0,13 | 0,22 | 0,43 | 0,11 | 0,13 | 0,22 | 0,070 | 0,125 |
| Gehäuse | C0 | C1 | C2 | C3 | - | C1 | C2 | K60 | K100 |



Instrumente mit eingebautem Schalter Klasse 1,5

90°
SCHALTTAFEL



| TYP | V 3 Leiter | | V 3 Leiter + N | | A 3 Leiter | | V 3 Leiter + N mit Drehfeldanzeige |
|---------------|-----------------------|-------|---------------------|---------|------------|---------|------------------------------------|
| | EC 72F | EC96F | EC 72FN | EC 96FN | EC 72FA | EC 96FA | EC96 FN-S |
| Bereich | 250-300-400-500-600 V | | | | .../5 A | | 500 V |
| Frontmaß (mm) | 72x72 | 96x96 | 72x72 | 96x96 | 72x72 | 96x96 | 96x96 |
| Skala (mm) | 61 | 90 | 61 | 90 | 61 | 90 | 90 |
| kg | 0,15 | 0,25 | 0,15 | 0,25 | 0,15 | 0,27 | 0,25 |
| Gehäuse | C1 | C2 | C1 | C2 | C1 | C2 | C2 |
| Schalter | TF12-701 | | TF12-705 | | TF12-720 | | |
| Kombinationen | 0-RS-ST-TR | | RS-ST-TR-0-RN-SN-TN | | R-S-T | | |



DREHSPUL

AMPEREMETER, VOLTMETER und PROZEBANZEIGEN. Klasse 1,5 DC

90°
SCHALTTAFEL



90°
DIN
SCHIENE



240°
SCHALTTAFEL



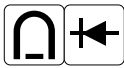
| TYP | BC48 | BC72 | BC96 | BC144 | BM45 | ZC48 | ZC72 | ZC96 | ZC144 |
|----------------|--|-------|-------|---------|---------|--------------------------------|-------|-------|---------|
| mV | 10-15-20-25-40-50-60-100-150-250-300-400-500-600 | | | | | 100-150-250-300-400-500-600 | | | |
| V | 1-1,5-2,5-4-5-6-10-15-20-25-40-50-60-100-150-250-300-400-500-600 | | | | | | | | |
| µA | 25-40-50-60-100-150-250-300-400-500-600 | | | | | 250-300-400-500-600 | | | |
| mA | 1 ... 600 | | | | | | | | |
| Prozeß | 4-20 mA | | | | | | | | |
| A | 1-1,5-2,5-4-5-6-10-15-20-25-40-50-60 | | | | | 1-1,5-2,5-4-5-6-10-15-20-25-40 | | | |
| externer Shunt | .../60 mV oder .../150 mV | | | | | | | | |
| Frontmaß (mm) | 48x48 | 72x72 | 96x96 | 144x144 | 45x52,5 | 48x48 | 72x72 | 96x96 | 144x144 |
| Skala (mm) | 40 | 61 | 90 | 147 | 40 | 70 | 105 | 151 | 226 |
| kg | 0,075 | 0,17 | 0,21 | 0,42 | 0,11 | 0,18 | 0,26 | 0,3 | 0,51 |
| Gehäuse | C0 | C1 | C2 | C3 | - | C0 | C4 | C5 | C3 |



Rechteckig
SCHALTTAFEL



| TYP | BK60 | BK100 |
|----------------|--|---------|
| mV | 10-15-20-25-40-50-60-100-150-200-300-400-500-600 | |
| V | 1-1,5-2,5-4-5-6-10-15-20-25-40-50-60-100-150-250-300-400-500-600 | |
| µA | 40-50-60-100-150-250-300-400-500-600 | |
| mA | 1... 600 | |
| A | 1-1,5-2,5-4-5-6-10-15-20-25-40 | |
| externer shunt | ...A/60 mV oder 150 mV | |
| Frontmaß (mm) | 60x65 | 100x124 |
| Skala (mm) | 50 | 90 |
| kg | 0,07 | 0,125 |
| Gehäuse | K60 | K100 |



GLEICHRICHTER

90°
SCHALTTAFEL



240°
SCHALTTAFEL



| TYP | RBC 48 | RBC 72 | RBC 96 | RBC 144 | RZC 48 | RZC 72 | RZC 96 | RZC 144 |
|---------------|--|--------|--------|---------|---|--------|--------|---------|
| V | 6-10-15-25-40-50-60-100-150-250-300-400-500 .../100V oder 110V | | | | 6-10-15-25-40-50-60-100-150-250-300-400-500 | | | |
| µA | 40-50-60-100-150-250-300-400-500-600 | | | | 250-300-400-500-600 | | | |
| mA | 1 ... 600 | | | | | | | |
| A | 1-1,5-2,5-5-10-15-20-25-40-50-60 .../5A oder .../1A | | | | 1-1,5-2,5-4-5 .../1 oder 5 | | | |
| Frontmaß (mm) | 48x48 | 72x72 | 96x96 | 144x144 | 48x48 | 72x72 | 96x96 | 144x144 |
| Skala (mm) | 40 | 61 | 90 | 147 | 70 | 105 | 151 | 226 |
| kg | 0,095 | 0,18 | 0,25 | 0,48 | 0,195 | 0,25 | 0,32 | 0,53 |
| Gehäuse | C0 | C1 | C2 | C3 | C0 | C4 | C5 | C3 |



NENNWERT

90°
SCHALTTAFEL



240°
SCHALTTAFEL



| TYP | BNC48 | BNC72 | BNC96 | BNC144 | ZNC48 | ZNC72 | ZNC96 | ZNC144 |
|---------------|---|-------|-------|---------|-------|-------|-------|---------|
| V Nennwert | 0...90 :110 V für 100 V 0...100 :120 V für 110 V 0...200 :240 V für 220 V 0...340 :420 V für 380 V 0...400 :480 V für 440 V 0...450 :550 V für 500 V | | | | | | | |
| Frontmaß (mm) | 48x48 | 72x72 | 96x96 | 144x144 | 48x48 | 72x72 | 96x96 | 144x144 |
| Skala (mm) | 40 | 61 | 90 | 147 | 40 | 61 | 90 | 147 |
| kg | 0,085 | 0,18 | 0,25 | 0,48 | 0,195 | 0,25 | 0,32 | 0,53 |
| Gehäuse | C0 | C1 | C2 | C3 | C0 | C4 | C5 | C3 |



STROMMESSER

BIMETALL-STROMMESSER

90°
SCHALTTAFEL



MIT EINGEBAUTEM SÄTTIGUNGSWANDLER

90°
DIN
SCHIENE



| TYP | MC48 | MC72 | MC96 | MC144 | MCT72 | MCT96 | MCT144 | MM45 |
|---------------|-------------------|-------|-------|---------------|-------------------|-------|---------------|-------------------|
| Bereich | 8, 15 oder 30 min | | | 8 oder 15 min | 8, 15 oder 30 min | | 8 oder 15 min | 8, 15 oder 30 min |
| A | .../5 .../1 | | | | .../5 .../1 | | | .../5 .../1 |
| Frontmaß (mm) | 48x48 | 72x72 | 96x96 | 144x144 | 72x72 | 96x96 | 144x144 | 45x52,5 |
| Skala (mm) | 40 | 61 | 90 | 147 | 61 | 90 | 147 | 40 |
| kg | 0,075 | 0,14 | 0,21 | 0,42 | 0,14 | 0,21 | 0,42 | 0,11 |



BIMETALL-DREHEISEN-STROMMESSER

90°
SCHALTTAFEL



MIT EINGEBAUTEM SÄTTIGUNGSWANDLER

| TYP | EMC72 | EMC96 | EMC144 | EMCT72 | EMCT96 | EMCT144 |
|---------------|-------------------|-------|---------------|-------------------|--------|---------------|
| Bereich | 8, 15 oder 30 min | | 8 oder 15 min | 8, 15 oder 30 min | | 8 oder 15 min |
| A | .../5 .../1 | | | .../5 .../1 | | |
| Frontmaß (mm) | 72x72 | 96x96 | 144x144 | 72x72 | 96x96 | 144x144 |
| Skala (mm) | 61 | 90 | 147 | 61 | 90 | 147 |
| kg | 0,22 | 0,26 | 0,47 | 0,22 | 0,26 | 0,47 |



FREQUENZMESSER



MIT ZEIGER

90°
SCHALTTAFEL



90°
DIN
SCHIENE



240°
SCHALTTAFEL



MIT ZUNGEN



| TYP | HC48 | HC72 | HC96 | HC144 | HM45 | HZC96 | HZC144 | HLC72 | HLC96 | HLC144 |
|---------------|---|-------|-------|---------|---------|---|---------|---|-------------|-------------|
| Hz | 45 - 55 47 - 53 55 - 65 57 - 63 45 - 65 | | | | | 40-60 / 45-55 / 47-53 45-65 / 55-65 / 57-63 90-110 180-220 270-330 360-440 | | 47-53 / 57-63 - 7 Zungen 45-55 / 55-65 - 11 Zungen 47-53 / 57-63 - 13 Zungen 45-55 / 55-65 - 21 Zungen | | |
| Frontmaß (mm) | 48x48 | 72x72 | 96x96 | 144x144 | 45x52,5 | 96x96 | 144x144 | 72x72 | 96x96 | 144x144 |
| Skala (mm) | 40 | 61 | 90 | 147 | 40 | 151 | 226 | - | | |
| kg | 0,095 | 0,175 | 0,215 | 0,425 | 0,11 | 0,215 | 0,425 | 0,26 | 0,35 / 0,58 | 0,58 / 0,71 |
| Gehäuse | | | | | | C6 | C7 | C1 | C2 | C3 |

LEISTUNGSMESSER



LEISTUNGSMESSER

90°
SCHALTTAFEL



| TYP | WMC96 | WMC144 | WTC96E | WTC144E | WTC96A | WTC144A | WTC96AN | WTC144AN |
|---------------|---------------------------------------|---------|--------------------------------|---------|---|---------|---|----------|
| System | einphasig | | dreiphasig gleichbelastet | | dreiphasig ungleichbelastet 3 Leiter | | dreiphasig ungleichbelastet 4 Leiter | |
| | ✓ ✓ 100-110-220 V 380-440-500 V | | 100-110-220 V 380-440-500 V | | | | | |
| | .../ 5 A | | | | | | | |
| Frontmaß (mm) | 96x96 | 144x144 | 96x96 | 144x144 | 96x96 | 144x144 | 96x96 | 144x144 |
| Skala (mm) | 90 | 147 | 90 | 147 | 90 | 147 | 90 | 147 |
| kg | 0,26 | 0,43 | 0,26 | 0,43 | 0,39 | 0,6 | 0,4 | 0,61 |



90°
DIN
SCHIENE



240°
SCHALTTAFEL



| TYP | WMM45 | WTM45E | WTM45A | WTM45AN | WZMC96 | WZTC96E | WZTC96A | WZTC96AN |
|---------------|---------------------------------------|--------------------------------|------------------------------------|------------------------------------|---------------------------------------|--------------------------------|------------------------------------|------------------------------------|
| System | einphasig | dreiphasig gleichbelastet | dreiphasig ungleichbelastet 3 L | dreiphasig ungleichbelastet 4 L | einphasig | dreiphasig gleichbelastet | dreiphasig ungleichbelastet 3 L | dreiphasig ungleichbelastet 4 L |
| | ✓ ✓ 100-110-220 V 380-440-500 V | 100-110-220 V 380-440-500 V | | | ✓ ✓ 100-110-220 V 380-440-500 V | 100-110-220 V 380-440-500 V | | |
| | .../ 5 A | | | | | | | |
| Frontmaß (mm) | 45x52,5 | 45x52,5 | 45x52,5 | 45x52,5 | 96x96 | 96x96 | 96x96 | 96x96 |
| Skala (mm) | 40 | 40 | 40 | 40 | 151 | 151 | 151 | 151 |
| kg | 0,11 | 0,11 | 0,11 | 0,11 | 0,5 | 0,5 | 0,63 | 0,64 |



BLINDLEISTUNGSMESSER

90°
SCHALTTAFEL



| TYP | YMC96 | YMC144 | YTC96E | YTC144E | YTC96A | YTC144A | YTC96AN | YTC144AN |
|---------------|---------------------------------------|---------|--------------------------------|---------|---|---------|---|----------|
| System | einphasig | | dreiphasig gleichbelastet | | dreiphasig ungleichbelastet 3 Leiter | | dreiphasig ungleichbelastet 4 Leiter | |
| | ✓ ✓ 100-110-220 V 380-440-500 V | | 100-110-220 V 380-440-500 V | | | | | |
| | .../ 5 A | | | | | | | |
| Frontmaß (mm) | 96x96 | 144x144 | 96x96 | 144x144 | 96x96 | 144x144 | 96x96 | 144x144 |
| Skala (mm) | 90 | 147 | 90 | 147 | 90 | 147 | 90 | 147 |
| kg | 0,26 | 0,43 | 0,26 | 0,43 | 0,39 | 0,6 | 0,4 | 0,61 |



90°
DIN
SCHIENE



240°
SCHALTTAFEL



| TYP | YMM45 | YTM45E | YTM45A | YTM45AN | YZMC96 | YZTC96E | YZTC96A | YZTC96AN |
|---------------|---------------------------------------|--------------------------------|------------------------------------|------------------------------------|---------------------------------------|--------------------------------|------------------------------------|------------------------------------|
| System | einphasig | dreiphasig gleichbelastet | dreiphasig ungleichbelastet 3 L | dreiphasig ungleichbelastet 4 L | einphasig | dreiphasig gleichbelastet | dreiphasig ungleichbelastet 3 L | dreiphasig ungleichbelastet 4 L |
| | ✓ ✓ 100-110-220 V 380-440-500 V | 100-110-220 V 380-440-500 V | | | ✓ ✓ 100-110-220 V 380-440-500 V | 100-110-220 V 380-440-500 V | | |
| | .../ 5 A | | | | | | | |
| Frontmaß (mm) | 45x52,5 | 45x52,5 | 45x52,5 | 45x52,5 | 96x96 | 96x96 | 96x96 | 96x96 |
| Skala (mm) | 40 | 40 | 40 | 40 | 151 | 151 | 151 | 151 |
| kg | 0,11 | 0,11 | 0,11 | 0,11 | 0,5 | 0,5 | 0,63 | 0,64 |



LEISTUNGSFAKTORMESSER

360°
SCHALTTAFEL



| TYP | PIC96A | PIC144A | PIC96B | PIC144B | PIC96C | PIC144C | PIC96E | PIC144E |
|---------------|---------------------------------------|---------|--------------------------------|------------------------|---|---------|--|---------|
| System | einphasig | | dreiphasig gleichbelastet | | dreiphasig ungleichbelastet 3 Leiter | | dreiphasig ungleichbelastet 3 oder 4 Leiter | |
| | ✓ ✓ 100-110-220 V 380-440-500 V | | 100-110-220 V 380-440-500 V | | | | | |
| Frontmaß (mm) | 96x96 | 144x144 | 96x96 | 144x144 | 96x96 | 144x144 | 96x96 | 144x144 |
| Skala (mm) | 180 | 305 | 180 | 305 | 180 | 305 | 180 | 305 |
| kg | 1,91 | 1,96 | 1,410 (100V: 1,010) | 1,460 (100V: 1,060) | 1,41 | 1,46 | 1,41 | 1,46 |
| Gehäuse | C6 | C7 | C6 | C7 | C6 | C7 | C6 | C7 |



ELEKTRONISCH

90°
SCHALTTAFEL



360°
SCHALTTAFEL



90°
DIN
SCHIENE



| TYP | FEMC96 | FEMC144 | FETC96 | FETC144 | FMZ96 | FMZ144 | FTZ96 | FTZ144 | FEMM45 | FETM45 |
|---------------|--------------------------------|---------|--|---------|--------------------------------|---------|--|---------|--------------------------------|------------------------------|
| System | einphasig | | dreiphasig ungleichbelastet 3 oder 4 Leiter | | einphasig | | dreiphasig ungleichbelastet 3 oder 4 Leiter | | einphasig | dreiphasig gleichbelastet |
| | ✓ | ✓ | | | ✓ | ✓ | | | ✓ | ✓ |
| | 100-110-220 V 380-440-500 V | | 100-110-220 V 380-440-500 V | | 100-110-220 V 380-440-500 V | | 100-110-220 V 380-440-500 V | | 100-110-220 V 380-440-500 V | |
| Bereiche | 0,5-1-0,5 / 0,8-1-0,2 | | | | | | | | | |
| Frontmaß (mm) | 96x96 | 144x144 | 96x96 | 144x144 | 96x96 | 144x144 | 96x96 | 144x144 | 45x52,5 | 45x52,5 |
| Skala (mm) | 90 | 147 | 90 | 147 | 151 | 226 | 151 | 226 | 40 | 40 |
| kg | 0,48 | 0,69 | 0,48 | 0,69 | 0,5 | 0,71 | 0,5 | 0,71 | 0,11 | 0,11 |

SYNCHRONISIERUNG



DOPPELSPANNUNGSMESSER

90°
SCHALTTAFEL



| TYP | 2EC96 | 2EC144 |
|---------------|---|---------|
| V | 2x100 V (2x160 V) 2x110 V (2x175 V) 2x220 V (2x350 V) 2x380 V (2x600 V) 2x440 V (2x700 V) | |
| Frontmaß (mm) | 96x96 | 144x144 |
| Skala (mm) | 46 | 88 |
| kg | 0,29 | 0,5 |
| Gehäuse | C2 | C3 |

DOPPELFREQUENZMESSER



MIT ZEIGER



MIT ZUNGEN

2x90°
SCHALTTAFEL



SCHALTTAFEL



| TYP | 2HC96 | 2HC144 | 2HLC96 | 2HLC144 |
|---------------|---|---------|--|---------|
| Hz | 45 - 55 47 - 53 55 - 65 57 - 63 45 - 65 | | 44-56 / 47-53 - 13 Zungen 54-66 / 57-63 - 13 Zungen 45-55 - 21 Zungen 55-65 - 21 Zungen | |
| Frontmaß (mm) | 96x96 | 144x144 | 96x96 | 144x144 |
| kg | 0,4 | 0,45 | 0,5 | 0,71 |
| Gehäuse | C5 | C3 | C5 | C3 |



DREHFELDDANZEIGER

SCHALTTAFEL



| TYP | UC72 | UC96 | CUC96 (Relais) |
|---------------|-------|-------------|----------------|
| V | | 100 ... 500 | |
| Frontmaß (mm) | 72x72 | 96x96 | 96x96 |
| kg | 0,2 | 0,275 | 0,375 |
| Gehäuse | C4 | C5 | C5 |

SYNCHROMAX

SCHALTTAFEL



| TYP | SYNCHROMAX | SYNCHROMAX-PID |
|---------------|-----------------------|----------------|
| V | 110 - 230 - 400 - 480 | |
| Frontmaß (mm) | 96x96 | 96x96 |
| Skala (mm) | 90 | 90 |
| kg | 0,4 | 0,4 |
| Gehäuse | C2 | C2 |



SYNCHRONOSKOP

SCHALTTAFEL



| TYP | SMC96 | SMC144 | STC96 | STC144 |
|---------------|--------------------------------|---------|--------------------------------|-------------|
| System | einphasig | | dreiphasig | |
| | ✓ | ✓ | | |
| | 100-110-220 V 380-440-500 V | | 100-110-220 V 380-440-500 V | |
| Frontmaß (mm) | 96x96 | 144x144 | 96x96 | 144x144 |
| Skala (mm) | 90 | 147 | 90 | 147 |
| kg | 1,7 | 2,25 | 1,410/1,800 | 1,960/2,350 |
| Gehäuse | C6 | C7 | C6 | C7 |



DIFFERENZ SPANNUNGSMESSER

240°
SCHALTTAFEL



| TYP | ZDC96 | ZDC144 |
|---------------|-----------------|---------|
| Bereich | 20... 0 ... 20% | |
| V nominal | ✓ | ✓ |
| Frontmaß (mm) | 96x96 | 144x144 |
| Skala (mm) | 90 | 147 |
| kg | 0,23 | 0,47 |



NULLSPANNUNGSMESSER

90°
SCHALTTAFEL



| TYP | VC96 | VC144 |
|---------------|-------------|---------|
| Bereich | ✓ | |
| | 100 (220 V) | |
| | ✓ | |
| | 110 (220 V) | |
| | 220 (440 V) | |
| | 380 (760 V) | |
| 440 (880 V) | | |
| 500 (1000 V) | | |
| Frontmaß (mm) | 96x96 | 144x144 |
| Skala (mm) | 90 | 147 |
| kg | 0,23 | 0,47 |
| Gehäuse | C2 | C3 |



DIFFERENZ FREQUENZMESSER

240°
SCHALTTAFEL



| TYP | HDC96 | HDC144 |
|---------------|-----------------|---------|
| Bereich | 10... 0 ... 10% | |
| V nominal | ✓ | ✓ |
| Frontmaß (mm) | 96x96 | 144x144 |
| Skala (mm) | 151 | 226 |
| kg | 0,5 | 0,71 |



SYNCHRONISIERUNGS SET

| TYP | GS96 | GS144 |
|---------------|-------|---------|
| Frontmaß (mm) | 96x96 | 144x144 |



MIT ALARM



**ANALOG INSTRUMENT MIT KONTAKTEN
DREIPHASIG SCHUTZ VOR ÜBERLAST
UND KURZSCHLUSS**



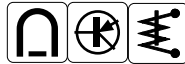
| | |
|---------------|---------|
| TYP | CG96 |
| Bereich | .../5 A |
| Frontmaß (mm) | 96x96 |
| Skala (mm) | 90 |
| kg | 0,5 |



**ANALOG INSTRUMENT MIT KONTAKTEN
BIDIREKTIONAL LEISTUNGSSCHUTZ**



| | | | | |
|---------------|-----------|------------------------------|-------------------------------------|-------------------------------------|
| TYP | PGR96M | PGR96E | PGR96A | PGR96AN |
| Bereich | einphasig | dreiphasig gleichbelastet | dreiphasig ungleichbelastet 3 L. | dreiphasig ungleichbelastet 3 L. |
| V | √ | 100 - 500 V | | |
| Frontmaß (mm) | 96x96 | | | |
| Skala (mm) | 90 | | | |
| kg | 0,5 | 0,5 | 0,63 | 0,64 |



**ANALOG INSTRUMENT
MIT KONTAKTEN**



| | | | |
|---------------|--|--------------|--------------|
| TYP | CEC 96 | CBC 96 | CRBC 96 |
| mV | 10-15-20-25-40-50-60-100-150-250-300-400-500-600 | | |
| V | 1-1,5-2,5-4-5-6-10-15-20-25-40-50-60-100-150-250-300-400-500-600 .../100 V oder .../110 V | | |
| µA | 15-20-30-40-50-60-100-150-250-300-400-500-600 | | |
| mA | 1-1,5-2,5-4-5-6-10-15-20-25-40-50-60-100-150-200-300-400-500-600 | | |
| A | 1-1,5-2,5-4-5 .../1A - .../5A ...A/60 mV ...A/150 mA | | |
| system | DREHEISEN (AC) | DREHPUL (DC) | DREHPUL (AC) |
| Frontmaß (mm) | 96x96 | | |
| Skala (mm) | 90 | | |
| kg | 0,5 | 0,48 | |
| Gehäuse | C5 | | |

SPEZIELLE INSTRUMENTE



POSITIONSANZEIGEN



| | | |
|---------------|-------|---------|
| TYP | PBC96 | PBC144 |
| Frontmaß (mm) | 96x96 | 144x144 |
| kg | 0,52 | 0,79 |
| Gehäuse | C6 | C7 |



ISOLATIONSANZEIGER



| | |
|---------------|-----------------|
| TYP | MEG-1000 |
| Bereich | 0 bis 1000 kOhm |
| Frontmaß (mm) | 96x96 |
| Skala (mm) | 90 |
| kg | 0,23 |
| Gehäuse | C2 |



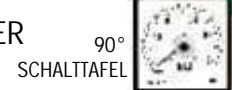
TEMPERTURMESSER



| | | | |
|---------------|--|-------|-------|
| TYP | PEC72 | PEC96 | PZC96 |
| Bereich | Thermosensor TYP J 20-600 °C Thermosensor TYP K 20-1200 °C Thermosensor TYP S 20-1600 °C | | |
| TYP | TEC72 | TEC96 | TZC96 |
| Bereich | für PT100 | | |
| Frontmaß (mm) | 72x72 | 96x96 | 96x96 |
| Skala (mm) | 61 | 90 | 90 |
| kg | 0,3 | 0,34 | 0,34 |
| Gehäuse | C1 | C2 | C2 |



OHMMETER



| | | |
|---------------|--|---------|
| TYP | OBC96 | OBC144 |
| Bereich | von 10 bis 600 Ohm von 1 bis 600 kOhm | |
| Frontmaß (mm) | 96x96 | 144x144 |
| Skala (mm) | 151 | 226 |
| kg | 0,35 | 0,55 |
| Gehäuse | C6 | C7 |



IMPULSZÄHLER



| | |
|---------------|-------------------------------------|
| TYP | CI 45 |
| Bereich | 24 - 115 - 230 V AC 10 - 27 V DC |
| Frontmaß (mm) | 45x52,5 |
| Stellen | 5 |
| kg | 0,176 |



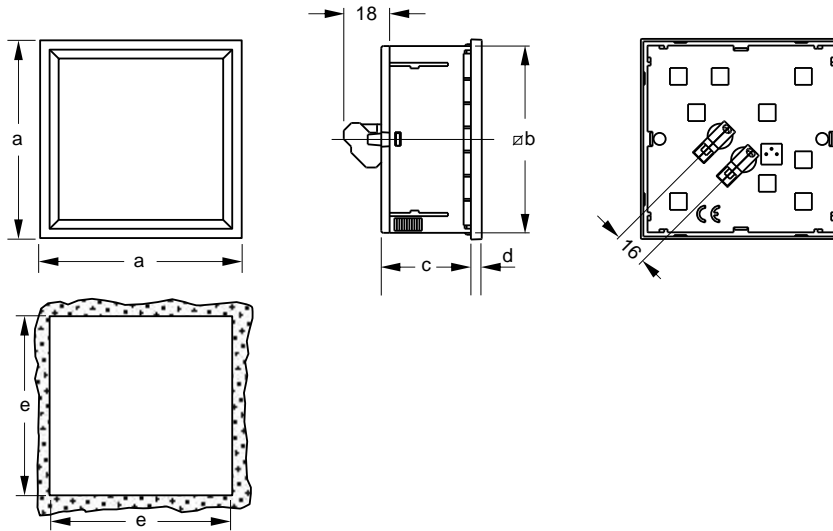
BETRIEBSSTUNGENZÄHLER



| | | | | |
|---------------|-------------------------------------|-------|-------|-------|
| TYP | CH45 | CH48 | CH 72 | CH96 |
| Bereich | 24 - 110 - 230 V AC 10 - 80 V DC | | | |
| Frontmaß (mm) | 36x45 | 48x48 | 72x72 | 96x96 |
| Stellen | 5 | 5 | 5 | 5 |
| kg | 0,075 | 0,049 | 0,176 | 0,246 |

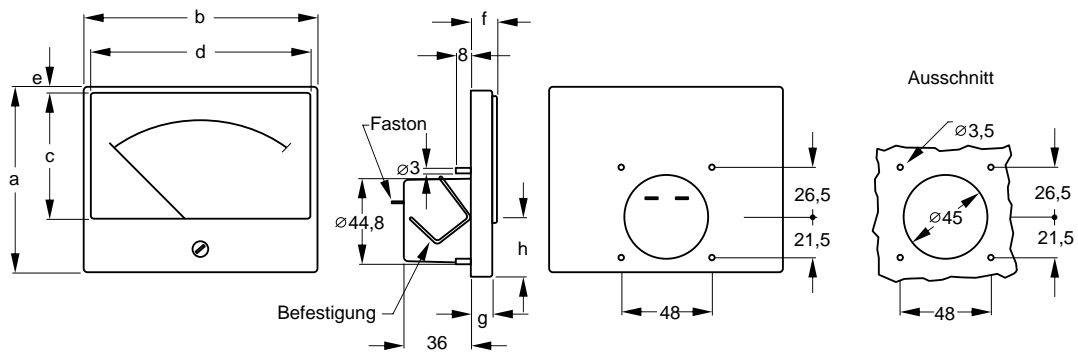
GEHÄUSE ABMESSUNGEN

... C



| | C0 | C1 | C2 | C3 | C4 | C5 | C6 | C7 |
|---|------------------|------------------|------------------|-------------------|------------------|------------------|------------------|-------------------|
| a | 48 | 72 | 96 | 144 | 72 | 96 | 96 | 144 |
| b | 44 | 66 | 89,6 | 137 | 66 | 89,6 | 89,6 | 137 |
| c | 41 | 43 | 43 | 64,5 | 57,2 | 57,2 | 95,5 | 94,7 |
| d | 5 | 5,2 | 5,2 | 7,1 | 5,2 | 5,2 | 5,2 | 7,1 |
| e | 45 ⁺¹ | 68 ⁺¹ | 92 ⁺¹ | 138 ⁺¹ | 68 ⁺¹ | 92 ⁺¹ | 92 ⁺¹ | 138 ⁺¹ |

K60 K100



| Typ | a | b | c | d | e | f | g | h |
|------|----|-----|----|-----|-----|------|------|------|
| K60 | 60 | 66 | 34 | 62 | 2 | 12,4 | 10,4 | 27,5 |
| K100 | 99 | 124 | 67 | 117 | 3,3 | 14,4 | 11,4 | 29,7 |

M 45

